

# AGENDA du 9 au 23 janvier 2018

## Office de Tourisme de la Côtière à Montluel



### Horaires d'ouverture de l'office de tourisme

- ☞ du mardi au vendredi : de 9h30 à 12h30 et de 14h à 17h
- samedi : de 9h30 à 12h30
- Fermé les jours fériés



[www.facebook.com/office.de.tourisme.3cm](http://www.facebook.com/office.de.tourisme.3cm)

## L'équipe de l'office de tourisme vous présente ses meilleurs vœux pour 2018

### A noter



#### Exposition " Histoires instantanées " - du 2 janvier au 10 février 2018 - Montluel

Découvrez l'exposition de l'artiste Guy Caplat.

Vernissage le vendredi 19 janvier à partir de 18h.

Entrée libre.

Mardi, jeudi, vendredi : de 9h à 12h et de 15h à 18h ; mercredi et samedi : de 9h à 12h.

Possibilité de venir sur rendez-vous.

*Studio Pertinence - 92 grande rue - 01120 Montluel*

**Contact** : 04 78 88 30 92 - [studiopertinence@orange.fr](mailto:studiopertinence@orange.fr) - [Site Internet](#)



#### Nouveau calendrier atelier couture Douce Malice - Béligneux

Pourquoi ne pas commencer cette nouvelle année par une nouvelle activité ?

Découvrez le calendrier 2018 [ici](#)

*Atelier Douce Malice - 43 Place de la Valbonne - 01360 Béligneux*

**Contact** : 06 86 87 62 03 - [doucemalice@free.fr](mailto:doucemalice@free.fr) - [Page Facebook](#) - [Blog](#)

#### Marchés :

**Montluel** : le vendredi matin de 8h à 12h

**Dagneux** : le vendredi après-midi de 16h à 19h

**Béligneux** : le dimanche matin de 8h à 13h

**Sainte-Croix** : le 1<sup>er</sup> samedi du mois de 16h à 19h

**Balan** : le 1<sup>er</sup> dimanche du mois de 8h à 12h

**Pizay** : Dernier marché le 10 décembre (Trêve hivernale jusqu'au mois d'avril 2018)



## mardi 9 janvier



### **Théâtre " La secrète obscénité de tous les jours " d'après Marco Antonio de la Parra - Montluel - à 19h30 - durée : 1h15**

Deux personnages, aussi extravagant l'un que l'autre, mènent le jeu, tout en installant un rituel entre le vrai et le faux, " le dire ou ne pas le dire ". Du ton vaudevillesque au tragique en passant par la farce, le clown et le huis-clos psychologique, on y découvre peu à peu Marx et Freud.  
Tarif : Adulte : 20 € (25 € et +) ; Jeune : 15€ (Moins de 25 ans)

*Théâtre des Augustins - 59 avenue de la gare - 01120 Montluel*

**Contact** : Office Municipal de la Culture de Montluel - 09 75 28 27 72 (office de tourisme) - [omcmontluel@free.fr](mailto:omcmontluel@free.fr) - [Site Internet](#)

## mercredi 10 janvier



### **Don du sang - Montluel - de 10h à 13h et de 16h à 19h15**

Accès libre.

*Salle polyvalente - Cours de la portelle - 01120 Montluel*

**Contact** : Amicale des donneurs de sang - 06 84 18 62 50 - [www.ville-montluel.fr](http://www.ville-montluel.fr)

### **BB lecteurs - Montluel - à 10h**



Chaque 1<sup>er</sup> mercredi du mois, la bibliothèque vous propose un rendez-vous : " bébés lecteurs/trices " Venez avec votre enfant de 0 à 4 ans écouter les histoires et les comptines racontées par Renée.

Entrée libre et gratuite

*Bibliothèque Municipale - 85 Avenue Pierre Cormorèche - 01120 Montluel*

**Contact** : 04 78 06 43 49 - [bibliotheque@ville-montluel.fr](mailto:bibliotheque@ville-montluel.fr) - [Site Internet](#)

## vendredi 12 janvier



### **Cinéma " Le brio " - Montluel - à 18h**

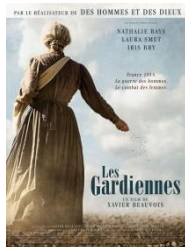
Film réalisé par Yvan Attal - France - Comédie - 2017 - 1h35

Avec Daniel Auteuil, Camélia Jordana, Yasin Houicha, Nozha Khouadra...

Tarif plein : 6,10€ ; tarif réduit : 5,10€ ; tarif enfant (- de 14 ans) : 4€

*Salle des Augustins - 59 avenue de la gare - 01120 Montluel*

**Contact** : [acamontluel@free.fr](mailto:acamontluel@free.fr) - <http://acamontluel.free.fr>



### **Cinéma " Les gardiennes " - Montluel - à 20h30**

Film réalisé par Xavier Beauvois - France - Drame - 2017 - 2h14

Avec Nathalie Baye, Laura Smet, Iris Bry, Olivier Rabourdin, Cyril Descours...

Tarif plein : 6,10€ ; tarif réduit : 5,10€ ; tarif enfant (- de 14 ans) : 4€

Les spectateurs présents au film « Le brio », bénéficieront d'un tarif de 4 € pour le film « Les gardiennes »

*Salle des Augustins - 59 avenue de la gare - 01120 Montluel*

**Contact** : [acamontluel@free.fr](mailto:acamontluel@free.fr) - <http://acamontluel.free.fr>

## dimanche 14 janvier



CONCOURS DE BELOTE COINCHEE

BALAN

3 PARTIES EN 16 JETEEES

Salle Polyvalente

Dimanche 14 janvier 2018

Ouverture inscriptions 13 heures 15

Début des parties : 14 heures

16 € la doublette

(renseignements 06 23 42 72 28)

Personnes âgées, handicapées, toutes les doublettes sont primées

### **Concours de Coinche - Balan - à 14h00 - Inscription dès 13h15**

3 parties en 16 jetées.

Paniers garnis, saucissons à gagner...

Tarif : 16€ la doublette. / Toutes les doublettes seront primées

*Salle Polyvalente - Rue des écoles - 01360 Balan*

**Contact** : Balan Animations Loisirs : 06 23 42 72 28 (Madeleine Plathier)

## vendredi 19 janvier



### Cinéma " La deuxième étoile " - Montluel - à 18h

Film réalisé par Lucien Jean-Baptiste - France - Comédie - 2017 - 1h35  
Avec Lucien Jean-Baptiste, Firmine Richard, Anne Consigny, Roland Giraud...  
Tarif plein : 6,10€ ; tarif réduit : 5,10€ ; tarif enfant (- de 14 ans) : 4€  
Salle des Augustins - 59 avenue de la gare - 01120 Montluel

**Contact** : [acamontluel@free.fr](mailto:acamontluel@free.fr) - <http://acamontluel.free.fr>



### Cinéma " Le crime de l'Orient-Express " (V.F.) - Montluel - à 20h30

Film réalisé par Kenneth Branagh - USA - Thriller, policier - 2017 - 1h49  
Avec Kenneth Branagh, Johnny Depp, Michelle Pfeiffer, Josh Gad, Derek Jacobi...  
Tarif plein : 6,10€ ; tarif réduit : 5,10€ ; tarif enfant (- de 14 ans) : 4€  
Les spectateurs présents au film « La deuxième étoile », bénéficieront d'un tarif de 4 € pour le film « Le crime de l'Orient-Express ».

Salle des Augustins - 59 avenue de la gare - 01120 Montluel

**Contact** : [acamontluel@free.fr](mailto:acamontluel@free.fr) - <http://acamontluel.free.fr>

## samedi 20 janvier



### Loto du Comité Paroissial - La Boisse - à 14h

Salle Polyvalente - Route des Gravelles - 01120 La Boisse

**Contact** : M. Pierre Martin : 04 78 06 42 70



### Projection d'un documentaire : " Les terres promises " - Montluel - à 17h

L'Association CCFD Terre solidaire vous invite à la projection du documentaire de William Gloria : " Les terres promises " Ce documentaire raconte le combats des Dalits (les intouchables) pour récupérer leurs terres accaparées au Tamil Nadu, un Etat de l'Inde du Sud.  
Film de 40 minutes suivi d'un débat et d'un repas partagé.

Accès libre.

MJC de la 3CM - Chemin de la Portelle - 01120 Montluel

**Contact** : MJC 3CM : 04 72 25 75 07 - <https://ccfd-terresolidaire.org>

CONCERT en partenariat avec  
Rock, variétés, pop & funk  
ORCHESTRAL SYSTEM  
Samedi 20 janvier 2018  
à partir de 18h30 à la salle des Augustins  
Animation musicale (enfants) : 18h30 - 19h30  
Concert (familial) : 20h - 21h30  
Attention ! places limitées  
Restauration possible sur place (drinks, hot dog, boissons...)  
Régions pour le 22 décembre  
www.soudesecolesdemontluel.com

### Concert d'Orchestral System - Montluel - à partir de 18h30

Le sou des écoles de Montluel vous invite à un concert familial mêlant rock, variétés, pop et funk.  
Animation musicale pour les enfants de 18h30 à 19h30.

Concert de 20h à 21h30

Petit restauration sur place

Tarif adulte : 10€ ; tarif enfant : 5€

Possibilité de réserver ici : [Page facebook Orchestral System](#)

Salle polyvalente - Chemin de la Portelle - 01120 Montluel

**Contact** : Sou des écoles : [soudesecolesdemontluel@outlook.fr](mailto:soudesecolesdemontluel@outlook.fr) - Site Internet - [Page facebook](#)

## dimanche 21 janvier

LOTO DU RCM HANDBALL  
DIMANCHE 21 JANVIER 2018  
SALLE POLYVALENTE DE MONTLUEL à 14h00  
Ouverture des portes à 13h15

### Loto du RCM Handball - Montluel

Salle polyvalente - Cours de la Portelle - 01120 Montluel

**Contact** : [montluel.handball@gmail.com](mailto:montluel.handball@gmail.com) - [www.montluel-handball.com](http://www.montluel-handball.com)

# Prochainement

**Journée Portes ouvertes de la MFR de Balan - samedi 27 janvier de 9h à 17h**

Contact : 04 78 06 16 03

**Théâtre " Que demande le peuple " Guillaume Meurice - Montluel - samedi 27 janvier à 20h30 - COMPLET**

Contact : OMCM Montluel - [omcmontluel@free.fr](mailto:omcmontluel@free.fr) - [Site Internet](#) - 09 75 28 27 72 (Office de tourisme)

**Loto du sou des écoles - Dagneux - dimanche 28 janvier à 14h**

Contact : [souedagneux@yahoo.fr](mailto:souedagneux@yahoo.fr)

**Loto de l'APEL Saint-Louis - Dagneux - vendredi 2 février à 19h**

Contact : [apelstlouis01@orange.fr](mailto:apelstlouis01@orange.fr)

**Jeu de société pour tous - Bressolles - samedi 3 février à partir de 15h**

Contact : Animons Bressolles : [animonsbressolles@gmail.com](mailto:animonsbressolles@gmail.com) / Sou des écoles : [sou.bressolles@hotmail.fr](mailto:sou.bressolles@hotmail.fr)

**Concert de l'EMA de Montluel - samedi 3 février**

Contact : M. Alexandre Gonzalez : 07 60 36 27 63 - [contact@emamontluel.fr](mailto:contact@emamontluel.fr)

**Randonnée nocturne - Sainte-Croix - samedi 3 février**

Contact : Comm' Une Sereine : 06 59 06 63 57 - [communesereine@laposte.net](mailto:communesereine@laposte.net)

**Concert des professeurs de l'Ecole de musique associative de la Côtière - Montluel - samedi 3 février à 19h**

Contact : 04 72 25 76 15 - [eco.mus.montluel@free.fr](mailto:eco.mus.montluel@free.fr)

**Jeu de société pour tous - Balan - dimanche 4 février**

Contact : Madeleine Plathier : 06 23 42 72 28

**Théâtre " Volpone " - Montluel - mardi 6 février à 19h30**

Contact : OMCM Montluel - [omcmontluel@free.fr](mailto:omcmontluel@free.fr) - [Site Internet](#) - 09 75 28 27 72 (Office de tourisme)

**Concert celtique - Bèlignieux - vendredi 9 février à 19h30**

Contact : Crêperie Le bouchon breton - 09 81 11 56 70

**Spectacle musical au profit des Restos du Cœur - Montluel - vendredi 9 février à 20h30**

Contact : mairie de Montluel : [www.ville-montluel.fr](http://www.ville-montluel.fr)

**Loto du RCM Basket-ball - Montluel - samedi 10 février**

Contact : [rcmbasket@laposte.net](mailto:rcmbasket@laposte.net)

*Document réalisé par l'office de tourisme le 09/01/2018 Sous réserve de modifications de la part de l'organisateur*



**Office de tourisme de la Côtière à Montluel**

28 place Carnot, 01120 Montluel

Tel. 09 75 28 27 72 - [tourisme@3CM.fr](mailto:tourisme@3CM.fr) - [www.tourisme.3CM.fr](http://www.tourisme.3CM.fr)