

AGENDA du 15 au 29 mai 2018

Office de Tourisme de la Côtère à Montluel



Horaires d'ouverture de l'office de tourisme

☞ du mardi au vendredi : de 9h30 à 12h30 et de 14h à 17h
samedi : de 9h30 à 12h30
Fermé les jours fériés



www.facebook.com/office.de.tourisme.3cm

A noter



Exposition " Le métal en lumière " du 24 avril au 2 juin 2018 - Montluel

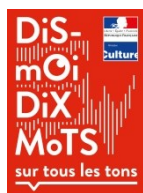
Découvrez l'exposition de l'artiste Patrice Belgrado.

Nouveaux horaires : du lundi au vendredi de 14h à 19h.

Entrée libre / Possibilité de venir sur rendez-vous

Studio Pertinence - 92 grande rue - 01120 Montluel

Contact : 04 78 88 30 92 - studiopertinence@orange.fr - [Site Internet](#)



Exposition, ateliers et jeux « Dis-moi dix mots - sur tous les tons » - en avril et mai - Montluel

Entrée libre.

Mardi : de 14h30 à 18h30, Mercredi de 10h à 12h et de 15h à 18h30, Samedi de 10h à 12h30

Bibliothèque Municipale - 85 avenue Pierre Cormorèche - 01120 Montluel

Contact : 04 78 06 43 49 - bibliotheque@ville-montluel.fr - [Site Internet](#)

Pour en savoir plus : www.dismoidixmots.culture.fr



Fête de la musique - Montluel

Vous êtes chanteur, musicien, seul ou en groupe, tous styles.

L'association Montluel en Fête recherche des participants pour la fête de la musique le jeudi 21 juin.

Contact : Montluel en Fête : 06 31 78 28 28 - montluelenfete@outlook.fr



Marchés :

Montluel : le vendredi matin de 8h à 12h

Balan : le dimanche de 8h à 12h

Dagneux : le vendredi après-midi de 16h à 19h

Béligneux : le dimanche matin de 8h à 13h

Sainte-Croix : le 1^{er} samedi du mois de 16h à 19h

Pizay : le 2^{ème} dimanche du mois de 10h à 13h

mercredi 16 mai



Don du sang - Montluel - de 10h à 13h et de 16h à 19h15

Se munir d'une pièce d'identité et ne pas venir à jeun.

Accès libre.

Salle polyvalente - Cours de la portelle - 01120 Montluel

Contact : Amicale des donneurs de sang - 06 84 18 62 50

vendredi 18 mai



Paëlla garnie + Concert Swing - Bressolles - à 12h

L'Essentiel vous propose une paëlla garnie + Concert Swing avec « What Ever Clara Wants »

Tarif : 19 €.

Café-Restaurant L'Essentiel - 125 grande rue - 01360 Bressolles

Contact : 09 53 93 53 95 - [Page facebook](#)



Cinéma " Les municipaux, ces héros " - Montluel - à 18h

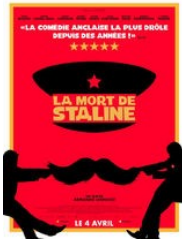
Film réalisé par Eric Carrière et Francis Ginibre - France - Comédie - 2018 - 1h28

Avec Eric Carrière, Francis Ginibre, Bruno Lochet...

Tarif plein : 6,10€ ; tarif réduit : 5,10€ ; tarif enfant (- de 14 ans) : 4€

Salle des Augustins - 59 avenue de la gare - 01120 Montluel

Contact : acamontluel@free.fr - <http://acamontluel.free.fr>



Cinéma " La mort de Staline " (V.O) - Montluel - à 20h30

Film réalisé par Armando Iannucci - France/USA/GB - Comédie dramatique - 2017- 1h48

Avec Steve Buscemi, Simon Russel Beale, Jeffrey Tambor, Paddy Considine...

Tarif plein : 6,10€ ; tarif réduit : 5,10€ ; tarif enfant (- de 14 ans) : 4€

Les spectateurs qui auront assisté au film « Les municipaux » à 18h, bénéficieront d'unt tarif de 4€ pour le film « La mort de Staline »

Salle des Augustins - 59 avenue de la gare - 01120 Montluel

Contact : acamontluel@free.fr - <http://acamontluel.free.fr>

samedi 19 mai

Ouverture du Musée d'art et d'histoire locale - Montluel - de 15h à 18h

Entrée : 3€ ; gratuit moins de 16 ans

4, rue du marché - 01120 Montluel

Exposition « Les Visitandines en leur demeure » - Montluel - de 15h à 18h

Entrée libre.

Chapelle de la Visitation - Montée du collège - 01120 Montluel

Contact : Comité Histoire et Patrimoine - 09 75 28 27 72 (Office de tourisme) - tourisme@3cm.fr - [Site Internet](#)

Nuits des musées - Montluel et Béligneux - de 19h30 à 23h

Visite à la lampe de poche avec des jeux d'observations à Montluel

Exposition de jouets anciens à Béligneux

Entrées gratuites

Musée d'art et d'histoire Locale - 4 rue du Marché - 01120 Montluel

Salles du Patrimoine - Place de la Grande Hermière - 01360 Béligneux

Contact : Montluel : 06 58 46 56 58 - Béligneux : 04 78 06 35 68

<http://patrimoinedemontluel.wix.com/histoireetpatrimoine> - www.beligneux-patrimoine.com

Soirée festive "Cabaret des Talents" - 3ème édition - Montluel - à 20h

Venez assister à la troisième édition du Cabaret des talents.

Venez soutenir les talents tout le long de la soirée où le jury décernera des prix aux meilleurs d'entre eux.

Entrée libre.

Salle polyvalente - Cours de la Portelle - 01120 Montluel

Contact : Mairie - 04 78 06 06 23 - mairie@ville-montluel.fr - [Site Internet](#)

lundi 21 mai

1ère randonnée des lônes - Balan - à 8h - Inscription entre 8h et 9h30.

Balan Animations Loisirs organise sa 1ère randonnée des Lônes afin de faire découvrir les bras morts du Rhône (lônes) remarquables par leur flore et leur faune. 3 circuits de 5, 9 et 15 kms sans dénivelé, suivis pour ceux qui le souhaitent un repas.

5 kms : pas de ravitaillement : 2 € / 9 kms : 1 ravitaillement : 4 € / 15 kms : 2 ravitaillements : 6 €

Repas chaud à l'arrivée : 6 € (Jambon braisé, pommes de terre, fromage, tarte)

Inscription pour le repas avant le 14 mai en nombre limité.

Réservation sur : www.ville-balan.fr

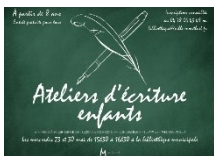
Tarif réduit jusqu'à 12 ans

RDV Salle polyvalente - rue des écoles - 01360 Balan

Contact : 06 15 55 57 07 (Elisabeth) - 06 52 38 06 17 (Monique) ou lacand.annick@neuf.fr



mercredi 23 mai



Atelier écriture enfant - Montluel - de 15h30 à 16h30

Ateliers d'écriture créatifs et ludiques pour explorer son imaginaire et s'amuser avec les mots !
Inscription conseillée.
Gratuit. A partir de 8 ans.

Bibliothèque Municipale - 85 avenue Pierre Cormorèche - 01120 Montluel

Contact : 04 78 06 43 49 - bibliotheque@ville-montluel.fr - [Site Internet](#)

vendredi 25 mai



Cinéma " Larguées - Montluel - à 18h

Film réalisé par ELoïse Lang - France - Comédie - 2018 - 1h32
Avec Miou-Miou, Camille Cottin, Camille Chamoux, Johan Heldenbergh...
Tarif plein : 6,10€ ; tarif réduit : 5,10€ ; tarif enfant (- de 14 ans) : 4€

Salle des Augustins - 59 avenue de la gare - 01120 Montluel

Contact : acamontluel@free.fr - <http://acamontluel.free.fr>



Spectacle « Le nez rouge » - 16^{ème} édition : Contes en Côtière - Béligneux - à 19h30

Le thème de cette année : Secrets de tiroir
Paulette est comme toutes les autres Paulette... Normale... Sauf que... Paulette a un secret... qui s'est mélancoliquement endormi au fond d'une vieille boîte en fer, voilà bien des années. Et si le couvercle se soulevait ?

Programme complet disponible à l'office de tourisme.

En Cruisseau - 01360 Béligneux

Contact : Office de tourisme de la Côtière à Montluel - 09 75 28 27 72 - tourisme@3CM.fr - www.tourisme.3CM.fr



Soirée ados : Fête nationale du jeu - Montluel - de 18h30 à 21h30

A l'occasion de la fête nationale du jeu la ludothèque de la Côtière sera ouverte de 18h30 à 21h30 pour une soirée jeux ados. Entrée gratuite.

Ludothèque de la Côtière - 85, avenue Pierre Cormorèche - 01120 Montluel

Contact : 07 71 75 76 35 - ludocotiere@gmail.com - [Page facebook](#)



Cinéma " Amoureux de ma femme " - Montluel - à 20h30

Film réalisé par Daniel Auteuil - France - Comédie dramatique - 2018 - 1h24
Avec Daniel Auteuil, Gérard Depardieu, Sandrine Kiberlain, Adriana Ugarte...
Tarif plein : 6,10€ ; tarif réduit : 5,10€ ; tarif enfant (- de 14 ans) : 4€

Les spectateurs qui auront assisté au film « Larguées » à 18h, bénéficieront d'un tarif de 4€ pour le film « Amour »

Salle des Augustins - 59 avenue de la gare - 01120 Montluel

Contact : acamontluel@free.fr - <http://acamontluel.free.fr>

samedi 26 mai



12^{ème} vide-greniers de l'APEL Saint Louis - Dagneux - de 6h30 à 17h30

Retrouvez le vide-greniers de l'APEL Saint-Louis pour les professionnels et particuliers.
Restauration et buvette sur place.
Entrée gratuite pour les visiteurs

Institution Saint-Louis - Rue du pensionnat - 01120 Dagneux

Contact : 06 66 74 06 66 - apelstlouis01@orange.fr - [Site Internet](#) - [Page facebook](#)

Expo-vente du relais de l'amitié - Dagneux - de 9h à 17h

Expo-vente des travaux exécutés par les membres du club.
Buvette et pâtisseries sur place.

Entrée libre.

Relais de l'Amitié - 72 Le Mail - 01120 Dagneux

Contact : Relais de l'Amitié - 04 72 25 11 80 (Mairie) - 04 78 06 00 52 (Relais de l'amitié, le jeudi après-midi) - relais.amitie@laposte.net





Atelier Equilibressence - BÉLIGNEUX - de 9h30 à 11h30

" Sentir des odeurs et ressentis corporels : a la découverte de qui je suis "

Inscription auprès de l'intervenant ou par mail en indiquant en objet l'intitulé de la conférence, votre nom, prénom et numéro de téléphone. Inscription également en cliquant [ici](#) .

Tarif : 30 € / pers / Intervenante : Valérie Pépin : 06 10 16 36 53

Salle polyvalente - Place de la Grande Hermière - 01360 BÉLIGNEUX

Contact : Association Equilibressence - active.equilibressence@gmail.com

- <http://equilibressence.wix.com/bienetre> - [Page facebook](#)



Fête nationale du jeu - Montluel - de 10h à 18h30

Journée festive avec grands jeux en bois, jeux surdimensionnés, château gonflable...

Entrée gratuite.

Ludothèque de la Côtère - 85, avenue Pierre Cormorèche - 01120 Montluel

Contact : 07 71 75 76 35 - ludocotiere@gmail.com - [Page facebook](#)



Bébé conteur - Cordieux (Montluel) - à 10h30

Pour les enfants et leurs parents : sur le thème : la fête des mamans

Entrée libre et gratuite sans inscription (enfants de 1 à 3 ans)

Espace lecture de Cordieux - Mairie - 01120 Montluel

Contact : espacelecture.cordieux@yahoo.fr - [Blog](#) - [Page Facebook](#)



4ème randonnée cyclo Dombes Côtère - Montluel - Accueil de 12h30 à 14h30 : local du RCM

Une randonnée empruntant les petites routes de la Dombes et de la Côtère pour découvrir étangs, châteaux et autres curiosités.

4 circuits sur route: 40, 70, 95 et 115 kms

Nouveauté 2018 : 4 circuits VTT

Ratio sur les parcours 70, 95 et 115

Tarif FFCT : 6€ / Tarif Non licenciés : 8€ / Tarif moins de 18 ans : 2€.

Rdv Parking de la Portelle - 01120 Montluel

Contact : Racing Club de Montluel - 06 10 58 04 65 - albey@orange.fr (Président)

<http://sitercmcyclo.wixsite.com/site-rcm-cyclo>



Visite de la « Tour Carrée » - Montluel - de 15h à 18h

Venez découvrir 2 niveaux d'expositions : photos anciennes au 1er niveau ; appareils de projections cinématographiques et appareils photographiques au 2ème niveau (visite commentée)

Entrée : 3€ ; gratuit jusqu'à 16 ans

Promenade des Tilleuls - 01120 Montluel

Contact : Comité Histoire et Patrimoine - 09 75 28 27 72 (Office de tourisme) - tourisme@3cm.fr -

<http://patrimoinedemontluel.wix.com/histoireetpatrimoine>



Spectacle « Où est passé Lulu » - 16^{ème} édition : Contes en Côtère - Bressolles - à 19h30

Le thème de cette année : Secrets de tiroir

Pas facile à savoir, ni commode d'ailleurs, quoique... ; Des enfants, un appel au secours, quatre univers ; Un pêle-mêle fanfaron, qu'un enchaînement mathématique modèlera en clés de liberté.

Programme complet disponible à l'office de tourisme.

Au stade de foot - 01360 Bressolles

Contact : Office de tourisme de la Côtère à Montluel - 09 75 28 27 72 - tourisme@3CM.fr -

www.tourisme.3CM.fr



Musique " Au moins deux minutes trente-cinq de bonheur! " avec l'ensemble vocal et instrumental : AIN'TONATION - Montluel - à 20h30 - Durée: 1h15

Musiques du monde et chansons françaises : traditionnel, basque, irlandais et chansons de Ferrer, Gainsbourg, Renaud, Fugain, Barbelivien, Moine...

Tarifs : Adulte : 15 € (25 et +). / Jeune : 10€ (Moins de 25 ans)

Places disponibles à l'office de tourisme et au Super U de Montluel. Règlement par chèque uniquement à l'ordre de OMCM.

Théâtre des Augustins - 59 avenue de la gare - 01120 Montluel

Contact : Office Municipal de la Culture de Montluel - 09 75 28 27 72 (office de tourisme) -

omcmontluel@free.fr - [Site Internet](#)

dimanche 27 mai



Balan Troc - Balan - à partir de 6h jusqu'à 17h

Comme chaque année retrouvez le vide grenier de Balan " Balan Troc" réservé aux particuliers. Inscription obligatoire. Bulletin d'inscription disponible en mairie de Balan, à l'épicerie Vival de Balan, au salon de coiffure de Balan. En le téléchargeant sur www.ville-balan.fr
Tarifs : 8 € les 5 mètres. 120 emplacements disponibles.

Gratuit pour les visiteurs

Dans les rues du village - 01360 Balan

Contact : Balan Animation Loisirs - 06 23 42 72 28 - mplathier@free.fr

Retrouvez un menu spécial Fête des mères chez nos partenaires restaurateurs.

Café Restaurant l'Essentiel : [Menu](#)

Contact : 09 53 93 53 95 - 125 Grande Rue - 01360 Bressolles

Restaurant Le Relais de Genève : [Site Internet](#)

Contact : 04 78 55 90 90 - Bois des Châtaigniers A 42 - 01700 Saint-Maurice-de-Beynost

Restaurant Chez Chris : Réservation avant le 22 mai : [Menu](#)

Contact : 04 78 06 46 08 - 907 route de Bourg en Bresse - 01120 Pizay



Spectacle « La forêt des sortilèges » - 16^{ème} édition : Contes en Côtère - Dagneux - à 19h30

Le thème de cette année : Secrets de tiroir

Le tiroir d'une commode s'ouvre et libère d'étranges personnages... Un engin volant non identifié virevolte autour de la tour du château Chiloup... Des forces obscures s'affrontent... Mais comment cela va-t-il finir !!!

Programme complet disponible à l'office de tourisme.

Au château Chiloup - 01120 Dagneux

Contact : Office de tourisme de la Côtère à Montluel - 09 75 28 27 72 - tourisme@3CM.fr - www.tourisme.3CM.fr



mardi 29 mai

Atelier écriture adulte - Montluel - de 18h30 à 20h

Ateliers d'écriture à l'occasion de l'exposition dis-moi 10 mots sur tous les tons.

Inscription conseillée.

Gratuit.

Bibliothèque Municipale - 85 avenue Pierre Cormorèche - 01120 Montluel

Contact : 04 78 06 43 49 - bibliotheque@ville-montluel.fr - [Site Internet](#)



Spectacle « L'amour vache » - 16^{ème} édition : Contes en Côtère - Montluel - à 19h30

Le thème de cette année : Secrets de tiroir

Jusqu'où peut-on aller pour bénéficier d'un héritage ? Nous allons vous le faire découvrir suite à la lecture d'un livre trouvé dans une commode chinée sur une brocante : un décès mais pas accidentel, une voyante, un voyage à Paris etc...

Programme complet disponible à l'office de tourisme.

Au théâtre de Verdure - 01120 Montluel

Contact : Office de tourisme de la Côtère à Montluel - 09 75 28 27 72 - tourisme@3CM.fr - www.tourisme.3CM.fr



Prochainement

Atelier écriture enfant - Montluel - mercredi 30 mai de 15h30 à 16h30

Contact : Bibliothèque Municipale - 04 78 06 43 49 - bibliotheque@ville-montluel.fr

Exposition : L'atelier des curiosités - Montluel - du 31 mai au 3 juin 2018

Contact : Anne Pivot-Iafrate : 06 12 92 93 27 - annepivot-iafrate.api@gmail.com

Conférence Equilibressence " Comment se remettre d'un traumatisme physique et / ou émotionnel " - Béliigneux - jeudi 31 mai à 19h30

Contact : Association Equilibressence : active.equilibressence@gmail.com -

Intervenante : Alix-Anne Salembien : 06 43 37 23 62

Contes en Côtère - « Du rififi au cirque Gallus » Pizay - jeudi 31 mai à 19h30

Contact : Office de tourisme de la Côtère à Montluel - 09 75 28 27 72 - tourisme@3CM.fr - www.tourisme.3CM.fr

Contes en Côtère - « Le bon temps, c'est quand ? » La Boisse - vendredi 1^{er} juin à 19h30

Contact : Office de tourisme de la Côtère à Montluel - 09 75 28 27 72 - tourisme@3CM.fr - www.tourisme.3CM.fr

Théâtre jeune public « Panique chez les Mynus » Montluel - samedi 2 juin à 18h

Contact : MJC de la 3CM : 04 72 25 75 07 - info@mjc-3cm.org - www.mjc-3cm.org

Contes en Côtère - « Tout est bien qui se thérémine bien » Balan - samedi 2 juin à 19h30

Contact : Office de tourisme de la Côtère à Montluel - 09 75 28 27 72 - tourisme@3CM.fr - www.tourisme.3CM.fr

Course « les 10 kms de Montluel » - dimanche 3 juin - dès 9h30

Contact : contact@couriramontluel.fr - 06 61 16 84 56 - www.couriramontluel.fr

Contes en Côtère - « C'est qui qu'est mort » Sainte-Croix - dimanche 3 juin à 18h

Contact : Office de tourisme de la Côtère à Montluel - 09 75 28 27 72 - tourisme@3CM.fr - www.tourisme.3CM.fr

Document réalisé par l'office de tourisme le 15/05/2018 Sous réserve de modifications de la part de l'organisateur



Office de tourisme de la Côtère à Montluel

28 place Carnot, 01120 Montluel

Tel. 09 75 28 27 72 - tourisme@3CM.fr - www.tourisme.3CM.fr