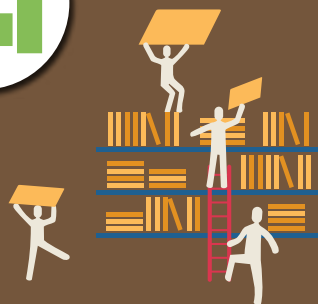
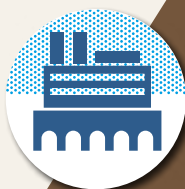
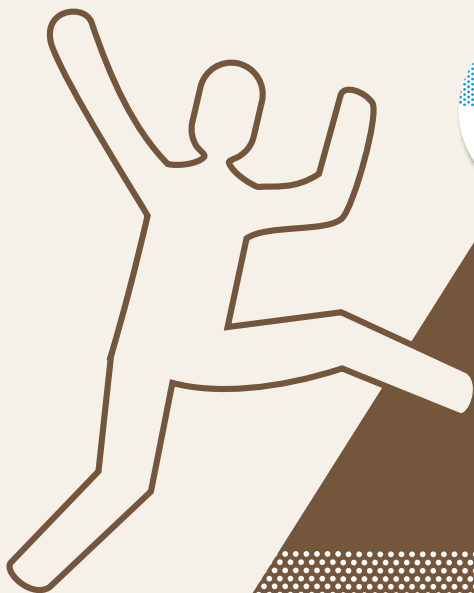


Communauté de Communes de la Côtière à Montluel

JOURNÉES EUROPÉENNES DU PATRIMOINE

L'ART DU PARTAGE



15 & 16
septembre
2018



Sites industriels

Station d'épuration des Iles

Route de Jons - 01120 Niévroz

samedi à 14h

→ *visite commentée d'environ 1h*

Partez à la découverte d'un patrimoine industriel innovant plaçant l'assainissement des eaux usées de notre territoire au coeur du processus vertueux de l'économie circulaire. La performance et la modernité de cet équipement mis en service par la Communauté de Communes de la Côtière à Montluel en 2016 vous seront présentées tout au long de la visite.

Réservation obligatoire auprès de l'Office de Tourisme au plus tard le 13/09.

Déchèterie communautaire du Moulin

Chemin de la Plaine - 01120 La Boisse

dimanche à 10h

→ *visite commentée d'environ 1h*

Que deviennent vos déchets une fois jetés ? Découvrez les coulisses de la déchèterie du Moulin mis en service par la Communauté de Communes de la Côtière à Montluel, équipement exemplaire participant à la protection de notre environnement.

Réservation obligatoire auprès de l'Office de Tourisme au plus tard le 13/09.

Carrières de Balan

RD84b - 01120 Balan

samedi à 10h et à 11h

→ *visites commentées d'environ 1h*

Entre valorisation des déchets inertes (matériaux de déconstruction essentiellement) et production de granulats permettant la réalisation de nos équipements tels que la station d'épuration des îles... la carrière exploitée par ARG illustre l'engagement de la filière industrie minérale dans l'économie circulaire.

**Réservations obligatoires auprès de l'Office de Tourisme au plus tard le 13/09.
Nombre de places limité à 20 personnes par visite.**



Sites historiques

Château Chiloup

974, route de Genève - 01120 Dagneux

samedi et dimanche de 14h à 18h30

→ *visite commentée du château et du parc et projection retraçant l'histoire complète du XV^{ème} siècle à nos jours*

MFR de la Dombes et de la Saulsaie

La Saulsaie - 01120 Montluel

vendredi à 20h et dimanche à 14h30

→ *visite commentée sur l'histoire du bâtiment, ancien fief de la baronnie de Montrilbloud au XIV^{ème} siècle, puis école impériale d'agriculture à partir de 1852*
→ *mise en lumière vendredi soir et temps convivial après chaque visite*

Réservations obligatoires auprès de l'Office de Tourisme au plus tard le 13/09.

Nombre de places limité.

Apothicairerie

321, rue Neuve - 01120 Montluel

samedi de 14h30 à 18h30

dimanche de 10h à 12h et de 14h30 à 18h30

→ *visite commentée*

Tour Carrée

Promenade des Tilleuls - 01120 Montluel

samedi de 14h30 à 18h30

→ *visite libre avec possibilité de commentaires*
→ *exposition d'anciens appareils de photographie et cinématographie*

Circuit des Fours

01360 Bressolles (départ près de l'Eglise)

samedi et dimanche toute la journée

→ *visite libre du circuit des fours*
(plan disponible à l'OT et fléchage sur place)

Découverte du patrimoine de Pizay

01120 Pizay (départ sur le parking

à côté de la caserne des pompiers)

samedi et dimanche toute la journée

→ *visite libre du parcours* (plan disponible à l'OT et panneaux d'interprétation ludiques sur place)



Sites religieux

Chapelle Saint-André de Chânes

Hameau de Chânes - 01360 Béligneux

samedi et dimanche de 14h à 18h30

→ visite commentée d'environ 20 mn

Eglise de Béligneux

Place de la Grande Hermière - 01360 Béligneux

samedi et dimanche de 14h à 18h30

→ visite libre

Eglise de Bressolles

Grande Rue - 01360 Bressolles

samedi et dimanche de 10h à 17h

→ visite libre

Collégiale Notre-Dame des Marais

Rue Notre-Dame des Marais - 01120 Montluel

samedi et dimanche de 14h30 à 18h30

→ visite commentée de l'édifice classé

à l'inventaire des monuments historiques

→ «Les amis de l'orgue» seront présents pour jouer de l'orgue et expliquer son fonctionnement

Chapelle de la Visitation

Montée du Collège - 01120 Montluel

samedi de 14h30 à 18h30

dimanche de 10h à 12h et de 14h30 à 18h30

→ visite libre de l'exposition

«Les visitandines en leur demeure»

Chapelle des Crués

Route de Montluel - 01120 Sainte-Croix

samedi et dimanche de 10h à 18h

→ visite libre

Eglise Saint-Donat

Le Bourg - 01120 Sainte-Croix

samedi et dimanche de 10h à 18h

→ visite libre

Eglise de Balan

Rue de l'Eglise, 01360 Balan

samedi et dimanche de 10h à 18h

→ visite libre



Musées

Musée d'art et d'histoire locale

4, rue du Marché - 01120 Montluel

samedi de 14h30 à 18h30

dimanche de 10h à 12h et de 14h30 à 18h30

→ visite commentée

→ 3 étages d'exposition sur la vie de Montluel au début du XX^{ème} siècle

Salles du Patrimoine

Place de la Grande Hermière - 01360 Béligneux

samedi et dimanche de 14h à 18h30

→ visite libre avec possibilité de commentaires

→ 5 salles d'expositions

sur la vie passée de Béligneux

Exposition d'anciennes machines agricoles

419, rue des Ecoles - 01120 La Boisse

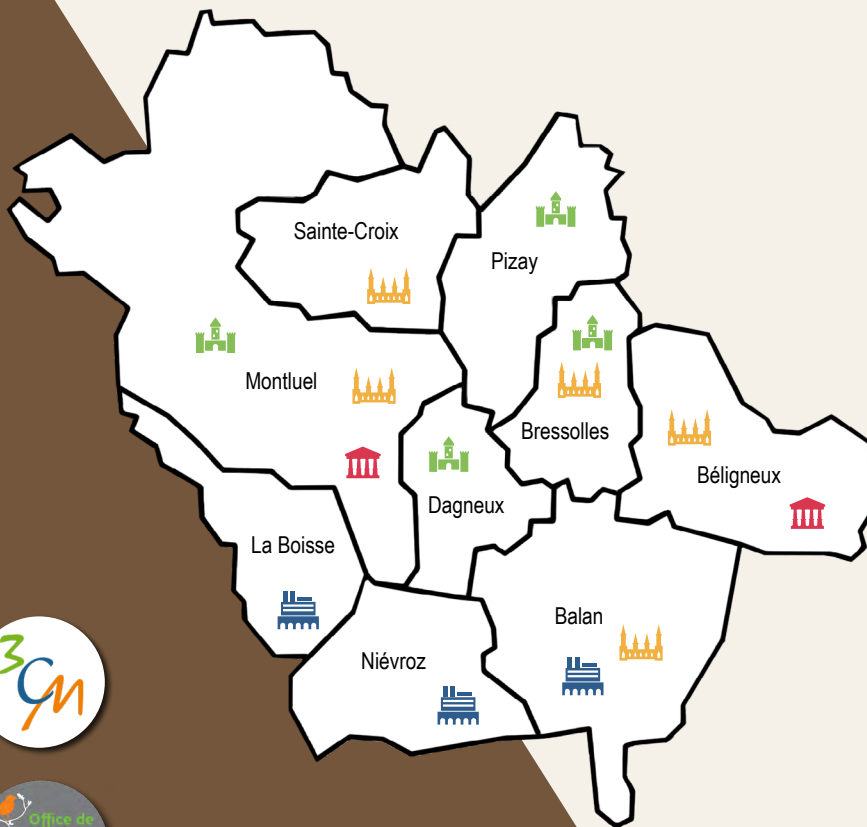
samedi et dimanche de 9h à 18h

→ visite libre avec commentaires

par le propriétaire (M. Arthaud)



-  musées 
-  sites religieux 
-  sites historiques 
-  sites industriels 



PLUS D'INFORMATIONS

Office de Tourisme de la 3CM
 28, place Carnot - 01120 Montluel
 09 75 28 27 72 - tourisme@3CM.fr
www.tourisme.3CM.fr